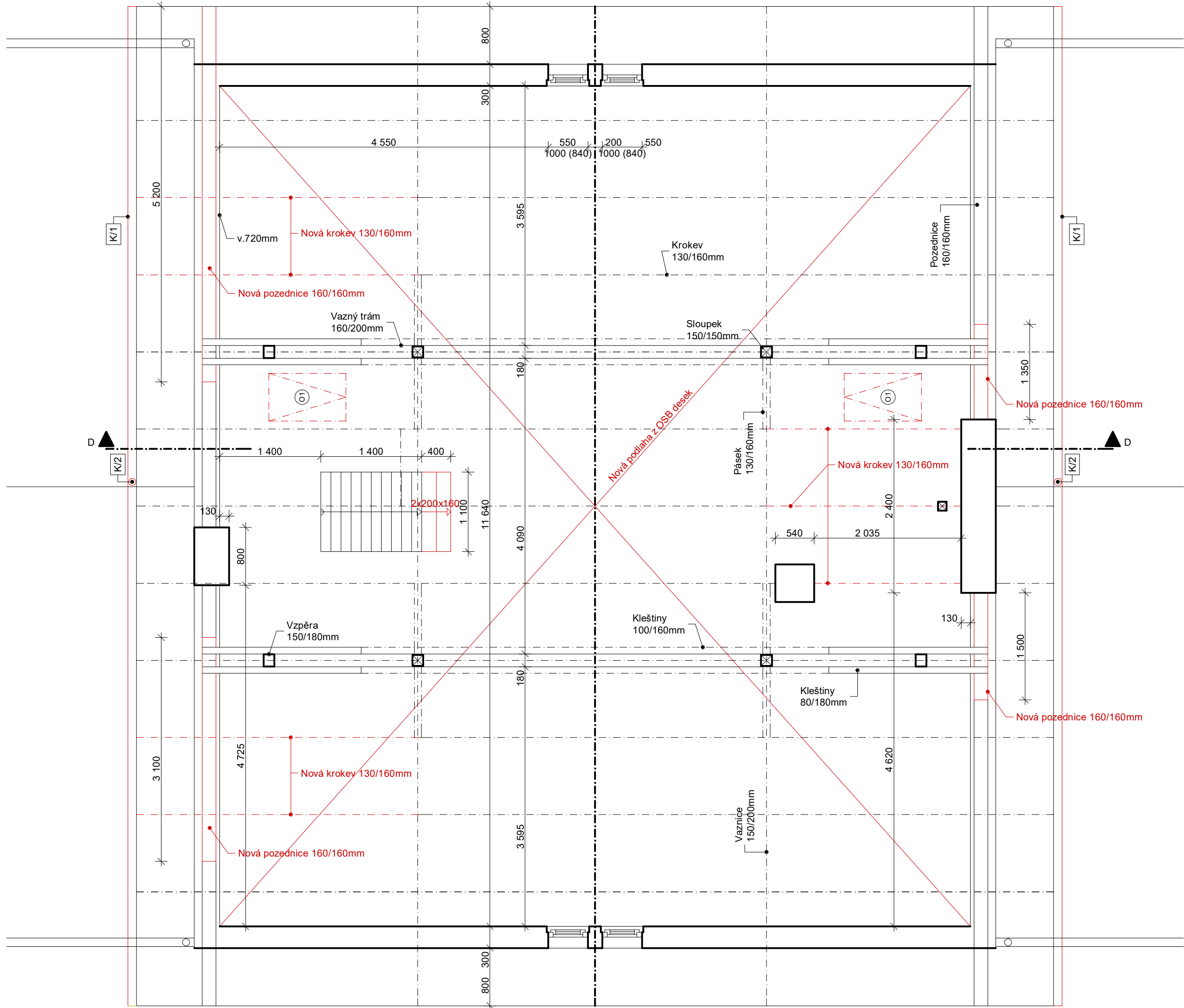
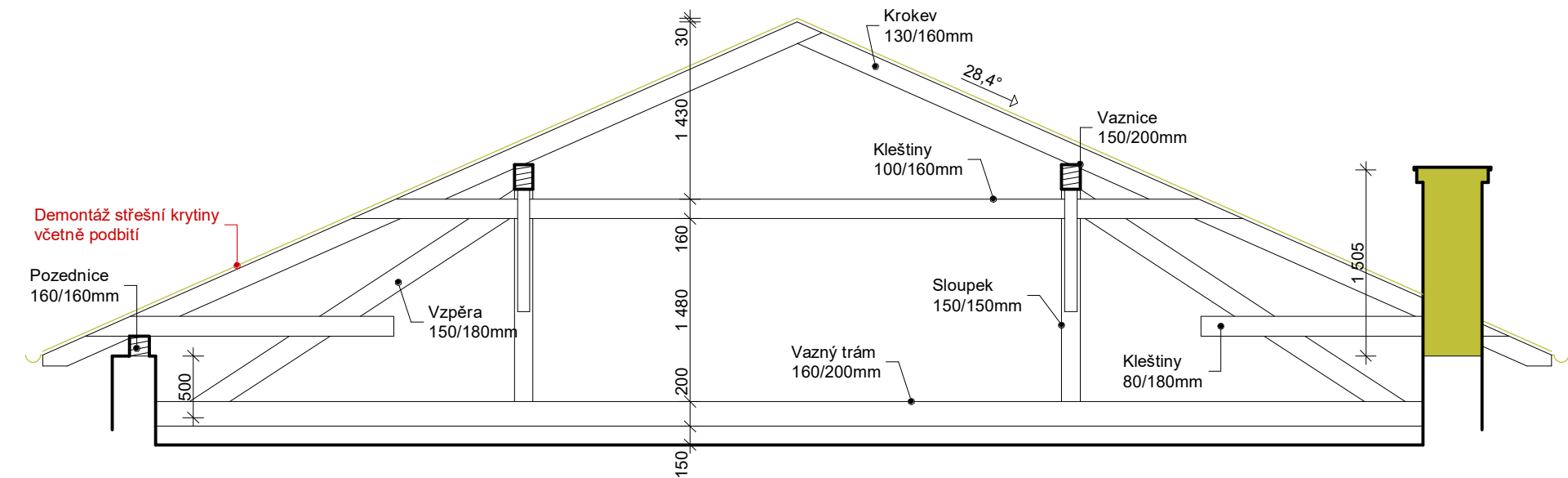
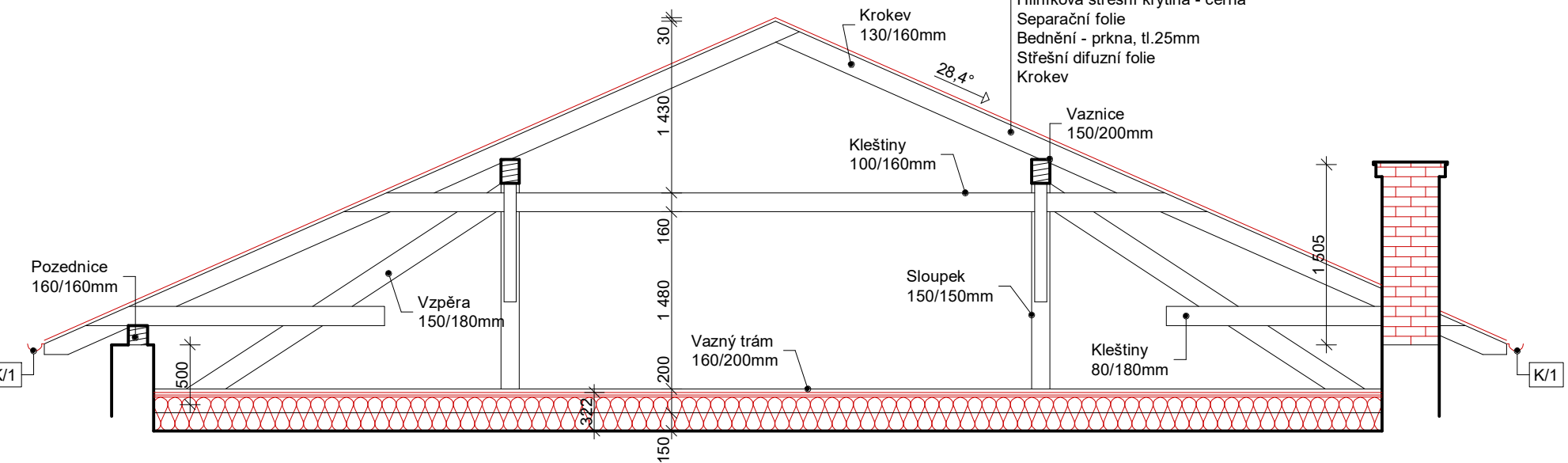


Řez D-D



Řez D-D



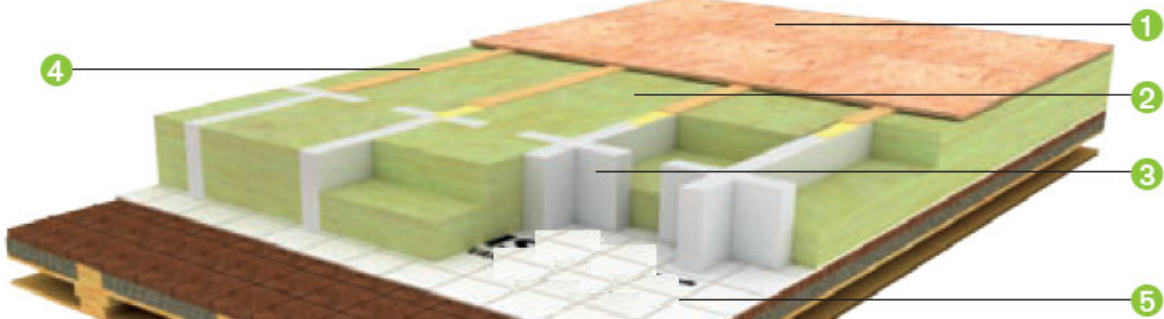
### Legenda materiálů

- Stávající zdivo cihelné - CP
- Bourané konstrukce
- Nové konstrukce

### Poznámka

Před započítím prací budou prostory vyklizeny  
V prostoru budou demonstovány prvky elektro po dohodě s vlastníkem  
Všechna komínová tělesa budou odbourána až pod úroveň střešního pláště

### Skladba pochozí podlahy:



- 1 - Základ z OSB desek, tl.22mm
- 2 - Minerální vata š.600mm
- 3 - Trám EPS + kříž EPS, v.280mm
- 4 - Prkno na PUR lepidlo, š.100mm
- 5 - Parozábrana

Hl. projektant	Hladík T.	Vypracoval	Hladík T.
Zodp. projektant	Hladík T.	Kraj	Ústecký
Investor			
Správa železnic, státní organizace			
Název akce			
Ústí nad Labem Střekov ON - oprava objektu			
Oddíl			
D. Dokumentace objektů a technických a technologických zařízení			
Výkres			
Půdorys 4.NP - bourací práce / nový stav			

<b>ZEFRA</b> PROJEKT/ATELIER	
Masarykova 3502/93b, 400 01 Ústí n.L., IČ 066 86 982 mob 736 538 362, zefraprojekt@zefraprojekt.cz	
Datum	09/2022
Stupeň	DSP
Měřítko	1:100
Číslo výkresu	
<b>D10</b>	